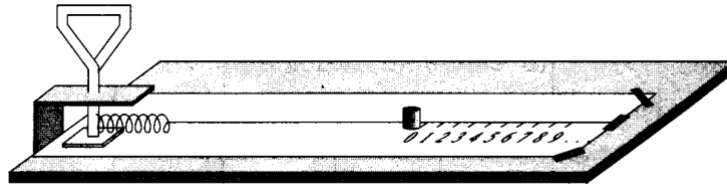
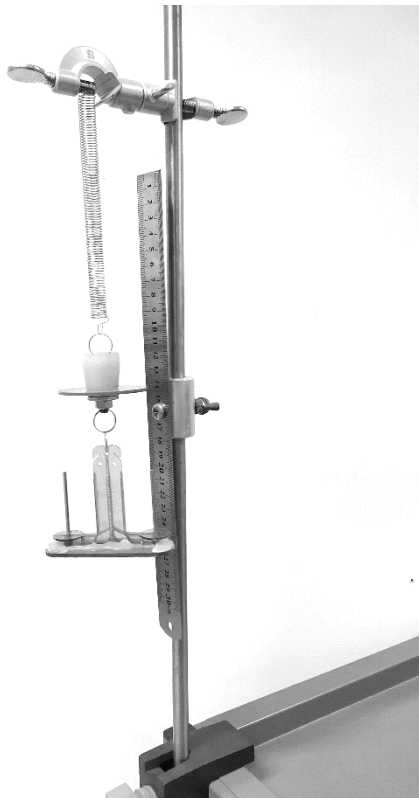


עבודה ואנרגיה - שימור אנרגיה מכנית



ציוד:

- נייר בריסטול ארוך
- קופסה עם משקולת בתוכה וחוט מחובר לקופסה
- מתלה לקפיץ סימטרי
- קפיץ



- אביזר חיבור לשולחן
- אדום - קומה 3
- צהוב - קומה 2

- מתקן תליה עבור חוק הוק
- משקולות:
- $2 \times 20g$
- $3 \times 10g$
- $2 \times 5g$
- סרגל 1m
- מאזניים
- נייר דבק