

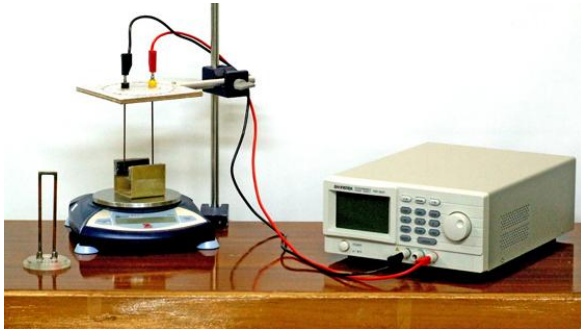


## כוח מגנטי על תיל נושא זרם

הערות למורה ולצוות הטכני

### ציוד למערכת תלמיד

- ספק מתח PSP2010
- שני תילים כפופים בצורת U - ברוחב של 2 ס"מ ו- 4 ס"מ
- מגנט פרסה בנוי ממסגרת ברזל בצורת U ושני מגנטים נאודימיום
- כן עם מחבר דו-כיווני
- לוחית עץ עם נייר פולארי
- מאזניים דיגיטליים חצי-אנליטיים
- 2 תילי חיבור של 75 ס"מ
- סרגל



### ציוד לשולחן המורה

- ממשק 750
- חיישן שדה מגנטי

### הכנת מערכת הניסוי

1. בהכנת מערכות הניסוי, הגבילו את זרם היציאה של ספק המתח ל-8A.
2. הכינו על שולחן מורה ממשק PASCO וחברו אליו חיישן שדה מגנטי; כוונו את רגישות החיישן ל- x1 ואת כיוון המדידה- לאנכי (המחלפים נמצאים על גוף החיישן).
3. התקינו את חיישן השדה המגנטי במעמד והניחו מולו מגבה מעבדתי (ג'ק). הניחו על המגבה מסגרת עם מגנטים בה משתמשים בניסוי, וכוונו את גובה המגבה כך שמוט החיישן יהיה מול אמצע המגנט:



4. למדידת שדה מגנטי בניסוי העלו את תבנית העבודה [כוח על תיל נושא זרם](#).